

Für ein gepflegtes Lächeln!

DENTAL - LABOR WOLFGANG ARNOLD GMBH

DENTAL - LABOR WOLFGANG ARNOLD GMBH

Liebe Leserinnen und Leser,  
wir freuen uns, Ihnen einen weiteren Service anbieten zu können. Dental News der Dental Labor Wolfgang Arnold GmbH sind für innovative Zahnarztpraxen und interessierte Patienten konzipiert worden.

**Wir produzieren, wo Sie leben!**®

## Themen

in dieser Ausgabe:

- Prothesenreinigungsaktion
- Zirkonoxid  
Perfekte Ästhetik
- Z-Easy  
Gutes Aussehen ist bezahlbar
- Funktionsdiagnostik  
der „falsche Biss“
- Implantologie
- Effizient erklären  
mit *GODENT*

## Mit gesunder Frische -

## in den Frühling!!!

Ob atmen, kauen, schmecken oder sprechen - Der Mund „erledigt“ viele alltägliche Aufgaben ganz selbstverständlich und ist dabei großen Belastungen ausgesetzt.

Deshalb ist die tägliche Prothesenpflege sehr wichtig und notwendig aber nicht immer ausreichend. Eine fachgerechte Prothesenreinigung sichert die Langlebigkeit der Prothese und schützt den Patienten vor Krankheiten.

Wir garantieren eine fachgerechte Prothesenreinigung mit Spezialfluid inklusive Politur eventuell vorhandener Metalle. **Gleichzeitig erstellen wir als Serviceleistung einen Statusbericht über den aktuellen Zustand der Prothese. (kostenfrei)**

**Sprechen Sie Ihren Zahnarzt an oder informieren Sie sich unter 86 88 50!**

April 2007 bis Juni 2007

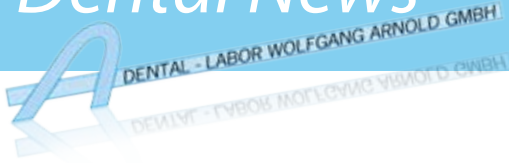
## Perfekte Ästhetik und beispiellose Haltbarkeit durch Zirkonoxid

Heutzutage bietet vollkeramischer Zahnersatz das Optimum an Ästhetik. Inlays, Veneers, Kronen und Brücken können aus gewebefreundlicher Keramik hergestellt werden. Mit Zirkonoxid steht uns heute eine High-Tech-Keramik zur Verfügung, die bei völliger Metallfreiheit trotzdem den gleichen Belastungen standhält wie herkömmliche Versorgungen aus Dentallegierungen. Vorteile der Vollkeramik sind die erhöhte Isolationsfähigkeit, so dass der Patient **weniger unangenehme Empfindungen bei heißen/kalten Speisen und Getränken befürchten muss.** Zudem ist bei Vollkeramik das Allergierisiko reduziert. Bei der Verwendung der CAD/CAM Technologie wird zunächst mittels einer Kamera oder Scanner der optische

Abdruck einer Präparation bzw. eines Modells erstellt. Gemäß dem CAD-Verfahren (Computer-Aided Design) werden die gewonnenen Bilder nun am Monitor eines Computers dargestellt und die zukünftige Restauration mittels einer speziellen Software konstruiert. Anschließend werden die Konstruktionsdaten im CAM-Verfahren (Computer-Assisted Manufacturing) an eine Schleifeinheit, die ebenfalls über den Computer gesteuert wird, gesendet und die Restauration vollautomatisch hergestellt. Ihr Fachlabor für Zirkonoxid. PSK© DentalÄsthetiker. (Persönliche Service Kompetenz)



Vollkeramikbrücke  
Seitenzähne



## Gutes Aussehen ist bezahlbar! Fangen Sie mit Ihren Zähnen an!

### Zahlen Sie jetzt einfach in zinsgünstigen Monatsraten

Bei steigenden Lebenshaltungskosten ist es heutzutage schon ein Kunststück, das eigene Einkommen sinnvoll umzusetzen. Den jahrzehntelang angesparten „Notgroschen“ hat heute fast niemand mehr. Und dann passiert es: Zahnschmerzen! Diagnose: Es muss ein neuer Zahnersatz angefertigt werden! Kosten: Egal wie hoch, es ist kein Notgroschen vorhanden, um den Eigenanteil zu bezahlen. Eventuelle Lösung: Z-Easy Patiententeilzahlung

**Mit der Patiententeilzahlung haben Sie die Möglichkeit Ihre Zahnarztrechnung in 6 Monatsraten, zins- und gebührenfrei zu bezahlen. Bei längeren Raten entstehen geringfügige Zinszahlungen.**

Nein, es gibt keinen Haken bei dem Z-Easy-Patiententeilzahlungskonzept. Z-Easy ist seit vielen Jahren ein souveräner Anbieter von medizinischen Patiententeilzahlungskonzepten.

- Das Z-Easy Konzept sichert Ihnen eine schnelle Bearbeitung Ihrer Finanzierungsanfrage zu, so dass Ihnen der Finanzierungsvertrag schon kurz darauf vorliegen kann.

- Selbstverständlich wird der Finanzierungsvertrag erst dann gültig, wenn Sie nicht von Ihrem 14-tägigen Rücktrittsrecht Gebrauch gemacht haben.

- Spätestens jetzt können Sie zusammen mit Ihrem Zahnarzt die Terminplanung für Ihre Behandlung abstimmen, bei einer Laufzeit von 6 Monaten zins- und gebührenfrei!

- Nach abgeschlossener Behandlung und Rücksendung der Bestätigung wird der finanzierte Eigenanteil direkt auf das Konto Ihres Zahnarztes überwiesen.

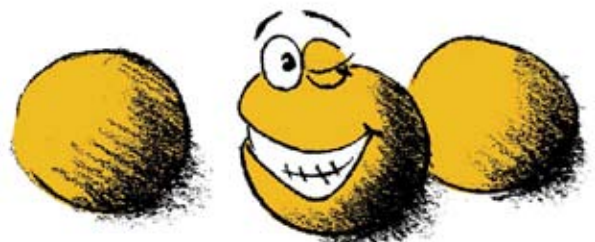
### Sprechen Sie Ihren Zahnarzt an!

Oder schauen Sie bei uns vorbei, die Info-Broschüren von Z-Easy halten wir für Sie bereit, in unserem Info-Center für Zahntechnik, Bocholderstr. 7, 45355 Essen.

## Z-Easy Ratenbeispieltabelle

Laufzeit Monate	6	12	24	36
Eff. Jahreszins	---	2,9%	6,9%	8,9%

Finanzierungsbetrag in Euro	monatliche Rate in Euro			
250	42	21	11	---
400	67	34	18	13
600	100	51	27	19
800	133	68	36	25
1.000	167	85	45	32
1.200	200	102	54	38
1.400	233	118	62	44
1.600	267	135	71	51
1.800	300	152	80	57
2.000	333	170	90	63
2.200	367	186	98	69
2.400	400	203	107	76
2.800	467	237	125	88
3.000	500	254	134	95
4.000	667	339	179	126
5.000	833	424	224	158



# Früherkennung

## Der falsche Biss und die Symptome!



Die Muskeln unseres Kauystems (Zähne und Kiefergelenke) sind mit der Nacken- und Wirbelsäulenmuskulatur verbunden. Darum steht auch der „falsche Biss“ in Zusammenhang mit Symptomen, die über den Bereich des Kopfes hinausgehen. Massagen, Spritzen und Schmerzmittel bringen zwar eine gewisse Erleichterung, die eigentliche Ursache ist aber dadurch nicht geheilt. Die instrumentelle Funktionsdiagnostik mit dem DIR® System dient der Früherkennung von Störungen an Muskulatur, Kiefergelenk und Zähnen.

Spannungsschmerzen im Kiefer- und Gesichtsbereich  
Ohrenschmerzen oder Ohrgeräusch (Tinnitus), Migräne.

Nacken-, Schulter- und Rückenschmerzen sind meist die Vorboten und Folgeschmerzen des Kiefers, die Ursache wird meist woanders gesucht.

Auch bei Wirbelsäulen- und Gelenkbeschwerden kann es durchaus vorkommen, dass die Ursache in den Kiefergelenken und dem „falschem Biss“ liegt.



**Autorisierter Fachlabor-Partner:**  
**Dental-Labor Wolfgang Arnold GmbH**  
 Bocholderstr. 7  
 45355 Essen  
 0201/86 88 5-0  
 0201/86 88 5-29  
[www.dentallabor-arnold.de](http://www.dentallabor-arnold.de)  
[dentallabor-arnold@t-online.de](mailto:dentallabor-arnold@t-online.de)

## Zahnärztliche Implantologie

Auch bei der Lebensqualität spielen schöne und funktionstüchtige Zähne eine wichtige Rolle. Denn mit schönen Zähnen fällt ein Lächeln sehr viel leichter.

Ein Zahnimplantat ist eine künstliche Zahnwurzel. Es hat ein meist schraubenförmiges oder zylindrisches Design. Es wird in den Kieferknochen eingepflanzt, um verlorenegegangene Zähne zu ersetzen. Ein Zahnimplantat übernimmt die gleiche Funktion wie die eigenen Zahnwurzeln, da es direkt mit dem Knochen verwächst. Dank der festsitzenden Wurzeln lassen sich sowohl einzelne Zähne ersetzen als auch größere Zahnlücken überbrücken. Zudem bieten sie verschiedene Versorgungsmöglichkeiten für Ober- und Unterkiefer.

Beim Zahnimplantat-Aufbau unterscheidet man den Implantatkörper, der in den Knochen eingebracht wird, und die Aufbauteile, mit deren Hilfe Kronen oder Haltestrukturen für Prothesen am Implantatkörper befestigt werden.

Der implantatgetragene Zahnersatz hat viele Vorteile, medizinische, funktionelle und ästhetische. Vor allem

empfinden ihn die Patienten nicht als Fremdkörper. Er vermittelt einen natürlicheren Eindruck als herkömmlicher Zahnersatz. Schon bald haben Implantatträger das Gefühl, als würden sie wieder mit Ihren eigenen Zähnen kauen, sprechen und lachen. Nichts kann verrutschen oder herausfallen. Niemand erkennt, dass die Zähne künstlich sind. Weil Zahnimplantate fest und sicher sitzen, können Ihre Träger alles essen, knackige Äpfel ebenso wie kräftiges Brot.



Unterkieferimplantate  
Seitenzähne



Einfach verschraubte Brücke  
mit Keramikvollverblendung

**Sprechen Sie Ihren Zahnarzt an!!!**



## Effizient erklären mit GO DENT

### Das GO DENT Service Konzept - Modelle mit über 100

### Informationsmöglichkeiten rund um Zahntechnik und Zahnmedizin

Die beste Patientenaufklärung durch: Sehen, Anfassen und Hören mit be"greif"baren Argumenten. Zeitersparnis durch effektive Beratung – der Patient be"greift" sofort. .

Das GO DENT – System umfasst 7 **hochwertige Dentalmodelle**, die über 100 funktionale und kosmetische Laborarbeiten realistisch und für den Patienten leicht verständlich darstellen. Diese Modelle ermöglichen dem Zahnarzt eine schnelle und bessere Patientenaufklärung sowie das Veranschaulichen hochwertiger Prothetik. Der Patient begreift sofort und erkennt mühelos den Unterschied zwischen Grundversorgung und optisch ansprechenderen Alternativen. Von der einfachen Amalgamfüllung bis

zur hochwertigen Implantatarbeit, von der Grundversorgung bis hin zur exklusiven Lösung kann alles realistisch gezeigt werden. Das Set besteht aus Oberkiefer- und Unterkiefer-Modellen so lassen sich verständlich für den Patienten



GO DENT Modell mit eingebautem Kippmechanismus

funktionelle Auswirkungen sowie die Bedeutung von Prothetik inkl. Implantat-Ersatz erklären- Fest eingebaute

Kippmechanismen zeigen die unterschiedlichen Lösungen in Sekundenschnelle. Durch die Modellform aus gehärtetem Spezialkunststoff wird ein ästhetischer Gesamteindruck erzielt.

**Besuchen Sie uns im Info-Center für Zahntechnik. Wir informieren Sie ganz unverbindlich über die modernsten Möglichkeiten, Materialien und Produkte der Zahntechnik anhand dieser Schaumodelle.**



## Gutes Aussehen ist bezahlbar, fangen Sie mit Ihren Zähnen an!

Qualität kann man nicht billig machen, aber Zahnersatz bezahlbar!  
Mit Laufzeiten zwischen 6 und 36 Monaten und Effektivzinsen schon ab 0,0% Zinsen!

### Infos zu den Themen erhalten Sie im Info-Center für Zahntechnik

Bocholder Str. 7  
45355 Essen

Wünschen Sie einen  
persönlichen  
Besprechungstermin?  
Rufen Sie uns an:  
Telefon: 0201/868850



Unsere angebotenen  
Produkte sind ausschließlich Deutsche  
Inlandsprodukte „Made in Germany“

### Impressum

Herausgeber: Dental-Labor Wolfgang Arnold GmbH  
Bocholderstr. 7  
45355 Essen

Telefon: 0201 868850  
Telefax: 0201 86885-29  
Layout: Ercan Bulut (www.next-art.de)  
Redaktion: Wolfgang Arnold & Britta Nagel

Das Printobjekt und die enthaltenen Beiträge und  
Abbildungen sind urheberrechtlich geschützt. Jede Verwertung  
ist ohne Zustimmung des Herausgebers unzulässig und strafbar.

